

e) Sonderbestimmungen für Spiele auf Kleinfeld für Juniorinnen und Junioren

(G-, F- und E-Junioren/Juniorinnen) und auf verkleinertem Spielfeld (D- bis A-Junioren/Juniorinnen)

Um Spielerinnen und Spielern in den Altersklassen der G-, F- und E-Junioren/Juniorinnen altersgerechte Spielmöglichkeiten zu eröffnen, geben der Jugendausschuss und der Ausschuss für Frauen- und Mädchenfußball Maßgaben und Regeln für den Kleinfeldfußball vor, die ab der Spielzeit 2022/23 im SHFV verbindlichen Charakter haben (Teil 1: Regelungen zum kindgerechten Fußball). Für die D- bis A-Junioren/Juniorinnen hat der SHFV zudem Vorgaben zum Spielbetrieb auf verkleinertem Spielfeld erlassen (Teil 2: Spielformen bei Spielen auf verkleinertem Spielfeld bei den D- bis A-Junioren/Juniorinnen).

Teil 1: Regelungen zum kindgerechten Fußball

Für Kleinfeldfußball in den Altersgruppen der G-, F- und E- Junioren/Juniorinnen gelten die folgenden Regelungen zu Anzahl der Spieler/Spielerinnen pro Mannschaft, Größe der Tore, Ballgröße, Spielfeldgröße, Organisation, Spielform und allgemeine Spielprinzipien.

Ab der Spielzeit 2022/23 gilt Folgendes:

1. Allgemeine Spielprinzipien

Bei Spielen der Altersgruppen der G- bis F-Junioren/Juniorinnen kommen die folgenden allgemeinen Spielprinzipien zur Anwendung:

- Alle Kinder spielen mit Freude und gehören dazu.
- Alle Kinder spielen selbstständig und sorgen für Fairplay.
- Erlebnis vor Ergebnis.
- Coaching und Reize von außen werden minimiert.
- Jedes Kind hat viele Ballaktionen und Erfolgserlebnisse.
- Teamgröße und Spielfeldgröße wachsen mit der Entwicklung der Kinder.
- Mädchen und Jungen können gemeinsam spielen

2. Altersspezifische Prinzipien

G-Junioren / G-Juniorinnen Bambini	F-Junioren/ F-Juniorinnen	E-Junioren/ E-Juniorinnen
Überschaubare Bedingungen (Team- & Spielfeldgröße, kurze Spielzeiten und genügend Pausen)	Erweiterte Bedingungen (Team- & Spielfeldgröße, Tore)	Variable Bedingungen (Team- & Spielfeldgröße, Tore)
Fußball erleben – erste Erfahrungen sammeln	Fußball erlernen - spielerisch eigene Lösungen finden	Fußball verstehen – unterschiedliche Situationen meistern

Kinder ermutigen	Persönliche Erfolge für jedes Kind (Tore, Dribblings, Pässe, Zweikämpfe) Ständige Misserfolge vermeiden	Lernen, mit Sieg und Niederlage umzugehen Jedes Spiel ist eine neue Chance
------------------	--	---

3. Spielregeln und Organisation

Altersklasse	G-Junioren / G-Juniorinnen / Bambini	F-Junioren/ F-Juniorinnen	E-Junioren/ E-Juniorinnen
Anzahl der Spieler/Spielerinnen pro Mannschaft	3gg3 2gg2	5gg5 4gg4 3gg3	7gg7 / 6gg6 5gg5 4gg4 3gg3 (nur Juniorinnen)
Größe der Tore	4 Mini-Tore (max. 2,0m x 1,2m)	4 Mini-Tore (max. 2,0m x 1,2m) oder 2 Kleinfeldtore möglichst höhenreduziert (1,65m)	2 Kleinfeldtore und/oder 4 Mini-Tore (max. 2,0m x 1,2m)
Ballgröße	Gr.3 (290g)	Gr.3 (290g)	Gr.4 (350g)
Spielfeld	3gg3: ca. 25x20m, 6m Schusszone 2gg2: ca. 16x20m, Mittellinie = Schusszone;	7gg7: ca. 55x35m & Nebenspielfeld(er) im 2gg2 / 3gg3 (nur JG 2014 in Saison 2022/23); 4gg4/5gg5: ca. 40x25m, 6m Schusszone bei Mini-Toren; Schusszone ab Mittellinie bei Kleinfeldtoren 3gg3: ca. 25x20m, 6m Schusszone;	7gg7: ca. 55x35m & Nebenspielfeld(er) im 2gg2 / 3gg3; 4gg4/5gg5: ca. 40x25m, 6m Schusszone bei Mini-Toren; Schusszone ab Mittellinie bei Kleinfeldtoren 3gg3: ca. 25x20m, 6m Schusszone (nur Juniorinnen)
Spieldauer	3gg3: 7x7 Minuten, Rotation nach jedem Tor oder nach max. 2 Minuten 2gg2: Bis zu 7 Durchgänge á max. 5 Minuten, Rotation nach jedem Tor oder	Kleinfeld: 2x 20min. (nur JG 2014 in Saison 2022/23) oder bis zu 7 Durchgänge á max. 12min, Rotation nach jedem Tor oder nach max. 2 Minuten	<u>Ligaspielbetrieb:</u> 4x15 Minuten, mit Wechsel aus Nebenspielfeldern oder optional 2x25 Minuten <u>Festivals/Turniere</u> :

	nach max. 2 Minuten;	Mini-Tore: Bis zu 7 Durchgänge á max. 10 Minuten; Rotation nach jedem Tor oder nach max. 2 Minuten;	Bis zu 7 Durchgänge á max. 12min, Rotation nach 3 Minuten;
Organisation	Festivalform mit auf-/absteigenden Spielfeldern - Optional möglich: mit rollierenden Spielfeldern	Festivalform mit auf-/absteigenden Spielfeldern - Optional möglich: mit rollierenden Spielfeldern unterschiedliche Teamstärken auf verschiedenen Feldern möglich	Festivalform mit auf-/absteigenden Spielfeldern - Optional möglich: mit rollierenden Spielfeldern; Turnierform mit mehreren Vereinen; Ligaspielbetrieb
Spielbetrieb	<ul style="list-style-type: none"> • Festivals* im regelmäßigen Rhythmus • Kein Ligaspielbetrieb • Keine Pokalwettbewerbe 	<ul style="list-style-type: none"> • Festivals* im regelmäßigen Rhythmus • Kein Ligaspielbetrieb • Keine Pokalwettbewerbe • Ligaspielbetrieb für JG 2014 möglich 	<ul style="list-style-type: none"> • Festivals* im regelmäßigen Rhythmus • Turnierform • Ligaspielbetrieb (7gg7 oder 5gg5 & Nebenspielfelder 2gg2 / 3gg3)

* Definition Festival: Zwei oder mehr teilnehmende Vereine

Fair-Play-Regeln

Bei den Spielen der F-Junioren/Juniorinnen und jünger, gegebenenfalls – sofern der jeweilige Mitgliedsverband dies beschließt – auch bei den E-Junioren/Juniorinnen, sind zur Ermöglichung eines kindgerechten Fußballspiels nachfolgende Fair-Play-Grundsätze zu beachten:

- Die Spiele werden ohne Schiedsrichter/Schiedsrichterin ausgetragen. Die Kinder treffen die Entscheidungen auf dem Platz selbst.
- Die Trainer/Trainerinnen geben nur die nötigsten Anweisungen und halten sich zurück. Sie unterstützen die Kinder unter Berücksichtigung ihrer Vorbildfunktion aus einer gemeinsamen Coaching-Zone.
- Alle Zuschauer halten mindestens 3 Meter Abstand zum Kleinspielfeld ein, wobei das Großfeld nicht betreten werden soll. Dies gilt insbesondere auch für Familienmitglieder der Spielerinnen und Spieler.

4. Sicheres Spiel

Damit die Kinder in einer sicheren Umgebung Fußballspielen können, gelten folgende Regeln:

a) Kopfballsport

- Kopfbälle sollten noch kein Schwerpunkt des Trainings sein. Hier sind die jeweils aktuellen und altersspezifischen Trainingsempfehlungen zu beachten.
- Kindgerechte Wettbewerbsformen senken die Anzahl und Intensität von Kopfbällen auf ein Minimum (kleine Spielfelder, kleine Tore, weniger Spieler*innen, weniger hohe Bälle).
- Leichte Bälle mit geringem Balldruck senken zusätzlich die Risiken von Kopfverletzungen.

b) Sicheres Spielfeld

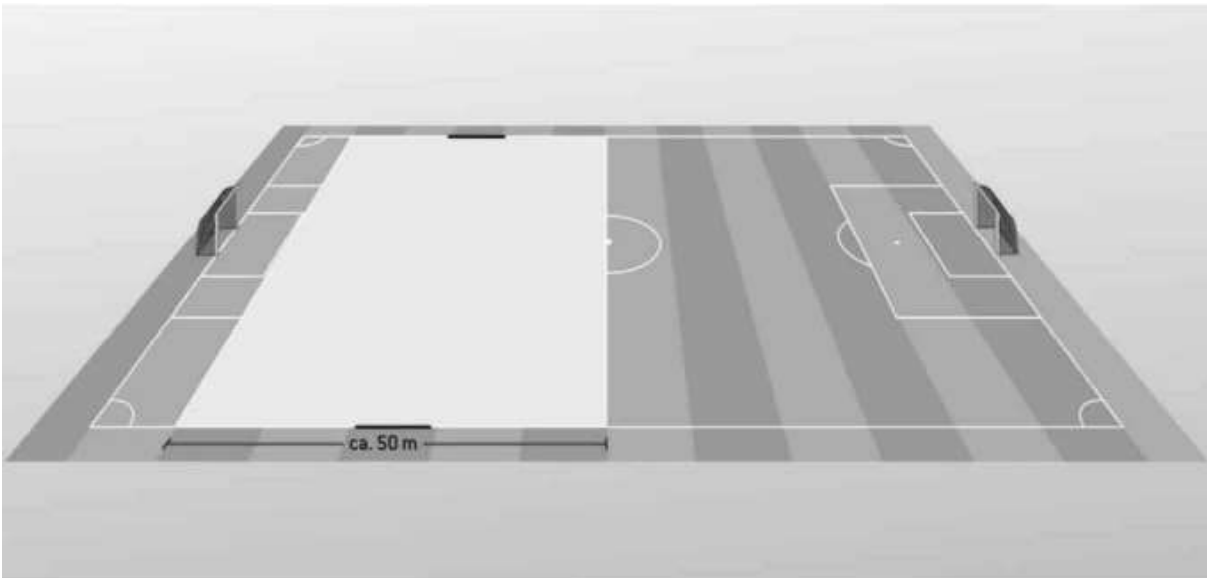
- Zur Vermeidung von Unfällen sind mobile Tore (gemäß DIN EN 748) so zu sichern, dass ein Umstürzen der Tore in jedem Fall ausgeschlossen werden kann.

Teil 2: Spielformen bei Spielen auf verkleinertem Spielfeld bei den D- bis A-Junioren/Juniorinnen



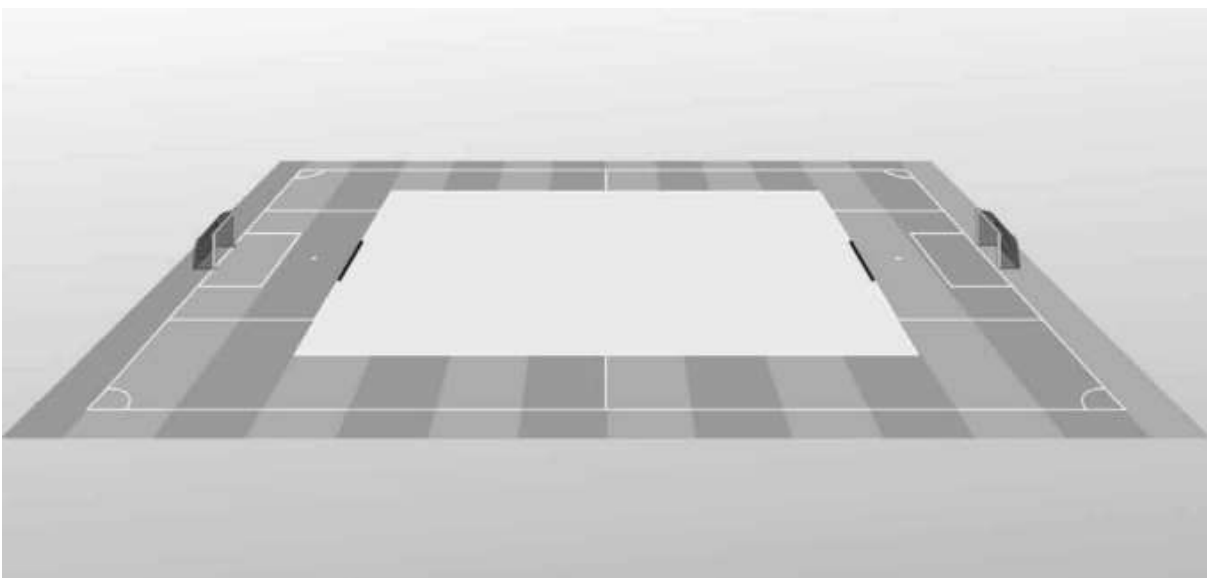
D-Juniorinnen (5er)

Spielformen:	5 gegen 5 (inkl. Torhüterin)
Spielfeldmaße:	etwa 25 x 40 Meter
Strafraummaße:	6 Meter ab Torpfosten und 9 Meter ab Grundlinie ins Feld
Strafstoßpunkt:	9 Meter
Torgröße:	5 Meter breit, 2 Meter hoch
Spielbetrieb:	Meisterschaftsspiele
Ballgröße:	Größe 5 (350 g)



D-Junioren/Juniorinnen (7er)

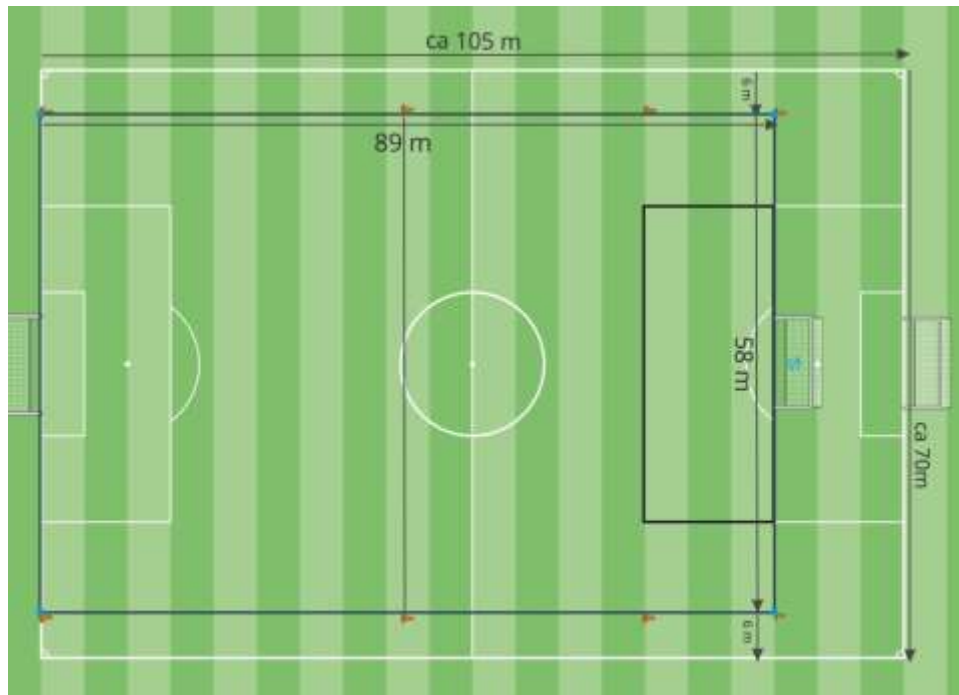
Spielformen:	7 gegen 7 (inklusive Torhüter/Torhüterin)
Spielfeldmaße:	etwa 50 x 65 Meter
Strafraummaße:	11 Meter (ab Torpfosten i.R. Außenlinie und ab Grundlinie ins Feld)
Strafstoßpunkt:	9 Meter
Torgröße:	5 Meter breit, 2 Meter hoch
Spielbetrieb:	Meisterschaftsspiele
Ballgröße:	Größe 5 (350 g)



D-Junioren/Juniorinnen (9er/8er) und C- bis A-Junioren/Juniorinnen (7er)

Spielformen:	9 gegen 9 (inklusive Torhüter/Torhüterin), Spielfeld von 16er zu 16er; 8 gegen 8 (inklusive Torhüter/Torhüterin), Spielfeld quer von Außenlinie zu Außenlinie 7 gegen 7 (inklusive Torhüter/Torhüterin)
Spielfeldmaße:	16er zu 16er oder mindestens 50 x 68 Meter

Strafraummaße:	11 Meter (ab Torpfosten i.R. Außenlinie und ab Grundlinie ins Feld)
Strafstoßpunkt:	9 Meter
Torgröße:	5 Meter breit, 2 Meter hoch
Spielbetrieb:	Meisterschaftsspiele
Ballgröße:	D-Junioren/Juniorinnen: Größe 5 (350 g) C- bis A-Junioren/Juniorinnen: Größe 5



C- bis A-Junioren/B-Juniorinnen (9er)

Spielformen:	9 gegen 9 (inklusive Torhüter)
Spielfeld	Um einen 16er reduziert, Seitenlinien eingerückt
Spielfeldmaße:	Richtwert 58 x 89 Meter
Strafraummaße:	16,50 Meter (Ab Torpfosten i. R. Außenlinie und ab Grundlinie ins Feld)
Strafstoßpunkt:	Junioren: 11 Meter; Juniorinnen: 9 Meter
Torgröße:	Junioren: Großtore (7,32 x 2,44 Meter) (Ist kein mobiles Großtor vorhanden, wird auf Großfeld gespielt) Juniorinnen: 5 Meter breit, 2 Meter hoch
Spielbetrieb:	Meisterschaftsspiele

6. Kindgerechtes Fußballspiel

Bei den Spielen der F-Junioren und F-Juniorinnen und jünger sollen zur Ermöglichung eines kindgerechten Fußballspiels nachfolgende Grundsätze der sogenannten „Fair-Play-Liga“ beachtet werden:

- a) Die Spiele werden ohne Schiedsrichter/Schiedsrichterin ausgetragen. Die Spielerinnen und Spieler treffen die Entscheidungen auf dem Platz selbst.
- b) Die Trainer/Trainerinnen geben nur die nötigsten Anweisungen und halten sich zurück. Sie unterstützen die Spielerinnen und Spieler unter Berücksichtigung ihrer Vorbildfunktion aus einer gemeinsamen Coaching-Zone.
- c) Alle Zuschauer halten mindestens 5 Meter (Empfehlung: 15 Meter) Abstand zum Kleinspielfeld ein, wobei das Großfeld nicht betreten werden darf. Dies gilt insbesondere auch für Familienmitglieder der Spielerinnen und Spieler.

7. Sicherheitsbestimmung

Zur Vermeidung von Unfällen sind mobile Tore (gemäß DIN EN 748) so zu sichern, dass ein Umstürzen der Tore in jedem Fall ausgeschlossen werden kann.